

ATELIER

« Leadership : mode d'emploi »

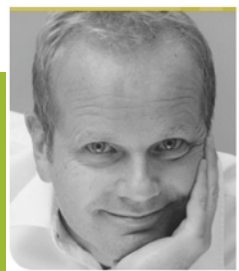
Le bon leadership est une qualité que tout employeur ou employé devrait savoir développer. On prend de plus en plus conscience de l'importance, pour chaque individu, de reconnaître les qualités qui font de lui un leader dans une situation donnée. Au bureau ou dans un laboratoire, en magasin ou à la maison, en formation ou en vacances, on a tous, un jour ou l'autre, à jouer un rôle de leader.

Exercer son leadership, c'est savoir prendre sa place dans une situation donnée. C'est reconnaître les différences entre les leaders. C'est respecter l'autre, tout en se faisant soi-même respecter.

Le leadership efficace exige une connaissance des différents styles de leaders et aussi une compréhension de son propre style, afin d'en reconnaître les forces et les limites. Le bon leader doit reconnaître qui il est et la façon dont il est perçu par les autres.

C'est en développant sa confiance en soi et ses possibilités de travailler en équipe qu'on devient à l'aise à l'idée de devenir un bon leader efficace.

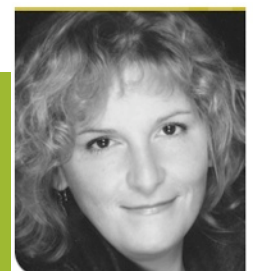
Votre équipe



Pierre Brodeur



Véronique Pinette



Aline Pinsonneault

OBJECTIFS

« Leadership : mode d'emploi » est un atelier qui vise à :

- Donner une explication de ce qu'est le leadership, voire le bon leadership.
- Montrer l'importance de se reconnaître comme leader.
- Identifier les moments où l'on doit (ou peut) exercer son leadership.
- Détailler les différents styles de leadership.
- Faire des transpositions dans ses milieux de travail et de vie.

MÉTHODOLOGIE

L'intervention se déroule de façon interactive et dans un contexte dynamique, mis en place par des animateurs-formateurs professionnels, assurant ainsi l'atteinte des objectifs par une expérience mémorable.

L'atelier comprend la présentation de ce qu'est le leadership et son application dans différentes situations, tant au travail que dans la vie personnelle, par le biais : de mises en situation, de quiz, de questionnaires, de présentation de contenus théoriques, de capsules théâtrales et de périodes d'ateliers, d'échanges et de discussions.

FORMAT

Cet atelier:

- S'échelonne sur une période de 90 ou 180 minutes.
- Est animée par une équipe de trois animateurs-formateurs.

Pour toute information, nous vous invitons à communiquer avec nous :

Montréal : (514) 522-3225 Québec : (418) 521-7344 Sans frais 1 888 522-2552